

Daļas no nekustamā īpašuma (cirsmas)



**“Robežmalas”, Robežnieku pagastā,
Krāslavas novadā,
zemes kadastra Nr. 6086 005 0315**

NOVĒRTĒJUMS

2024.gads
Rīga

Krāslavas novada pašvaldībai, reģistrācijas numurs 90001267487

2024.gada 01.novembris

Par daļas no nekustamā īpašuma (cirsmas)
"Robežmalas", Robežnieku pagastā, Krāslavas novadā,
zemes kadastra Nr. 6086 005 0315 (zemes vienības kadastra apzīmējumā nr. 6086 005 0315)
novērtējum

Pamatojoties uz Jūsu lūgumu, mēs apskatījām augstāk minēto īpašumu, tā apkārtni un izanalizējām mums pieejamo informāciju, kas varētu ietekmēt nekustamā īpašuma vērtību. Izpētes nolūks bija noteikt cirsmas tirgus vērtību. **Novērtējamais īpašums sastāv no cirsmas 3,08 ha** platībā ar kopējo audžu krāju **842,23 m³**, kas ir daļa no īpašuma "Robežmalas", Robežnieku pagastā, Krāslavas novadā un ir reģistrēts Robežnieku pagasta zemesgrāmatas nodalījumā Nr. 100000209599 ar kadastra Nr. 6086 005 0315.

Veicot informācijas analīzi, tika ņemts vērā, ka novērtējuma mērķis ir **īpašuma (cirsmas) vērtības noteikšana iespējamai pārdošanai izsolē**.

Tirgus vērtība – aprēķināta summa, par kādu vērtēšanas datumā īpašumam būtu jāpāriet no viena īpašnieka pie otra savstarpēji nesaistītu pušu darījumā starp labprātīgu pārdevēju un labprātīgu pircēju pēc atbilstoša piedāvājuma, katrai no pusēm rīkojoties kompetenti, ar aprēķinu un bez piespiešanas. (LVS 401:2013, p.2.1.11.)

Īpašuma apskate un novērtēšana tika veikta **2024.gada 18.oktobrī**.

Atbilstoši vērtības definīcijai, kā arī balstoties uz informāciju, ko satur šis ziņojums, mūsu zināšanām un pieredzi, mūsu viedoklis ir sekojošs:

Atbilstoši vērtības definīcijai, kā arī balstoties uz informāciju, ko satur šis ziņojums, mūsu zināšanām un pieredzi, mūsu viedoklis ir sekojošs:

Cirsmas tirgus vērtība noapaļojot ir:

19 200,- EUR
(Deviņpadsmit tūkstoši divi simti euro)

Veicot aprēķinus, mēs ņemām vērā tādas vērtību ietekmējošus faktoros kā rajons, apkārtni, attīstības tendences, līdzīgi pārdošanas darījumi, kā arī citi faktori, kas varētu ietekmēt apskatāmā īpašuma tirgus vērtību. Izmantotās informācijas precizitāte un patiesums iespēju robežās ir pārbaudīta, bet nevar tikt garantēta.

Mēs apliecinām, ka personas, kas parakstījušas ziņojumu, kā arī citi uzņēmuma darbinieki nav finansiāli ieinteresēti vai kādā citādā veidā ieinteresēti neobjektīvi atspoguļot tirgus vērtību, un ka arī mūsu atalgojums nav atkarīgs no novērtējuma summas.

Ar cieņu,

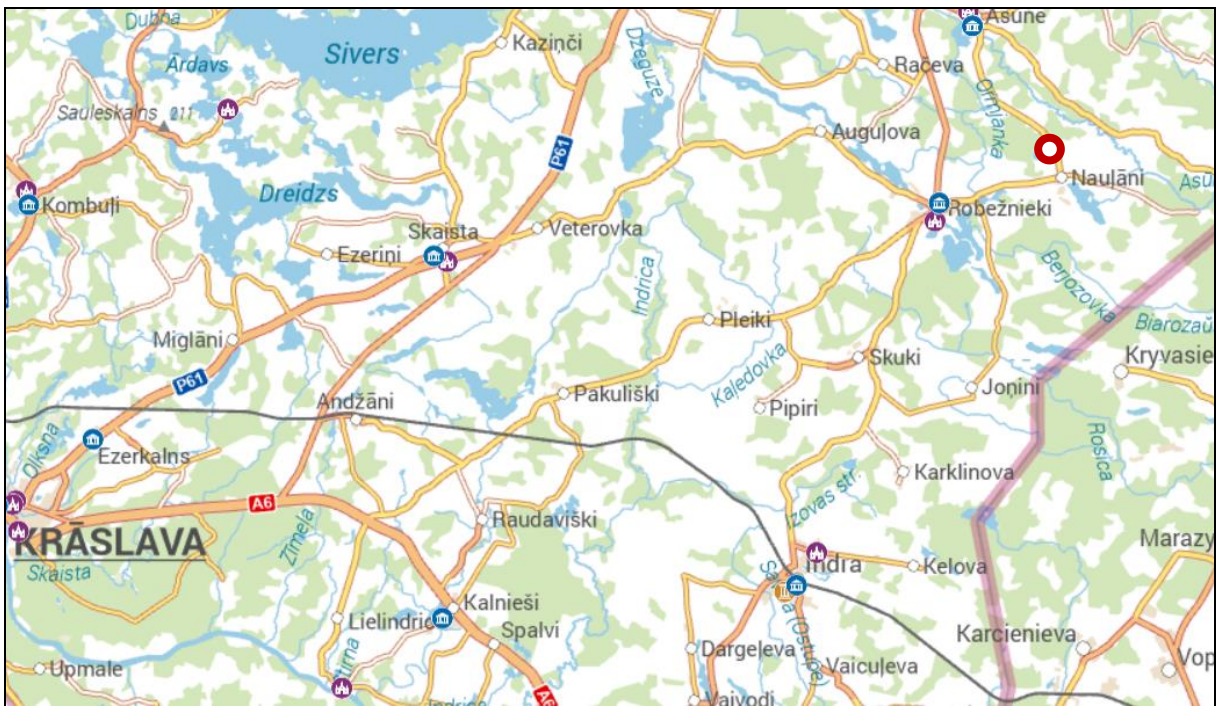
Pēteris Strautmanis
SIA VCG Ekspertu grupa valdes priekšsēdētājs

ŠIS DOKUMENTS IR ELEKTRONISKI PARAKSTĪTS AR DROŠU ELEKTRONISKO PARAKSTU UN SATUR LAIKA ZĪMOGU

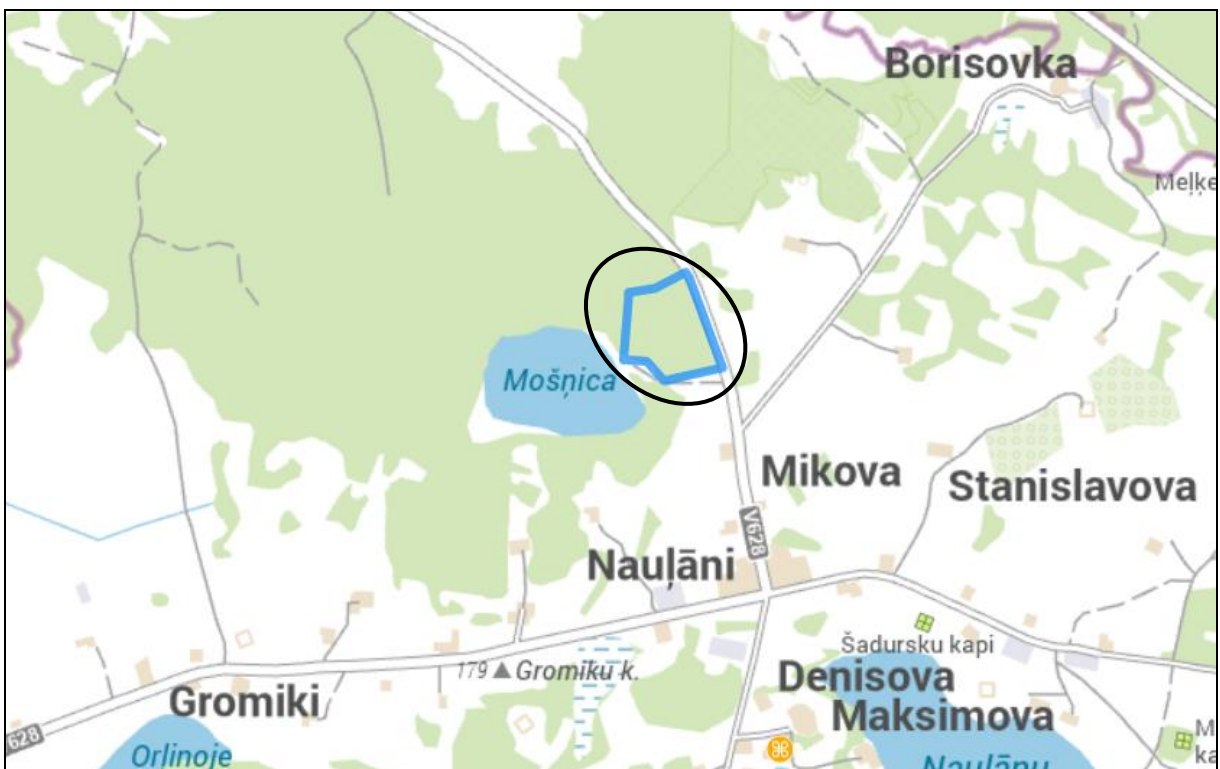
Nozīmīgāko faktu un secinājumu izklāsts

Novērtējamais īpašums:	Apgūstamās mežaudzes (cirsmas) "Robežmalas", Robežnieku pagastā, Krāslavas novadā
Kadastra Nr.:	6086 005 0315
Zemes vienības kadastra apzīmējumā Nr.:	<u>6086 005 03315</u>
Īpašnieks:	Krāslavas novada pašvaldība, reģistrācijas numurs 90001267487
Objekta juridiskais apraksts:	Īpašuma tiesības reģistrētas Robežnieku pagasta zemesgrāmatas nodalījumā Nr. 100000209599
Zemes gabala kopējā platība:	6,2 ha
Novērtējamā mežaudze/cirtes kopējā platība:	3,08 ha
Meža raksturojums:	Mežaudzes - 3,08 ha, t.sk.: <ul style="list-style-type: none">Izcirtumi – 3,08 ha vai 100%; Kopējā audžu krāja 842,23 m³, t.sk.: Valdošais MAAT - kūdreņi, 1,98 ha vai 64,29%
Koksnes resursu apgūšanas iespējas:	<ul style="list-style-type: none">Galvenā cirte 5 gadu periodā iespējama 3,08 ha platībā ar kopējo izcērtamo krāju 842,23 m³.
Esošais izmantošanas veids:	Mežsaimniecībā izmantojamā zeme
Labākais un efektīvākais izmantošanas veids:	
Vērtējuma pasūtītājs:	Krāslavas novada pašvaldība, reģistrācijas numurs 90001267487
Vērtējuma mērķis:	Īpašuma (cirsmas) vērtības noteikšana iespējamai pārdošanai izsolē
Apgrūtinājumi:	Netika konstatēti
Vērtības:	
<u>Cirsmas tirgus vērtība:</u>	19 200,- EUR (Deviņpadsmit tūkstoši divi simti euro)
Īpašuma apskate un novērtēšana tika veikta:	2024.gada 18.oktobrī

Situācijas plāns



Situācijas plāns



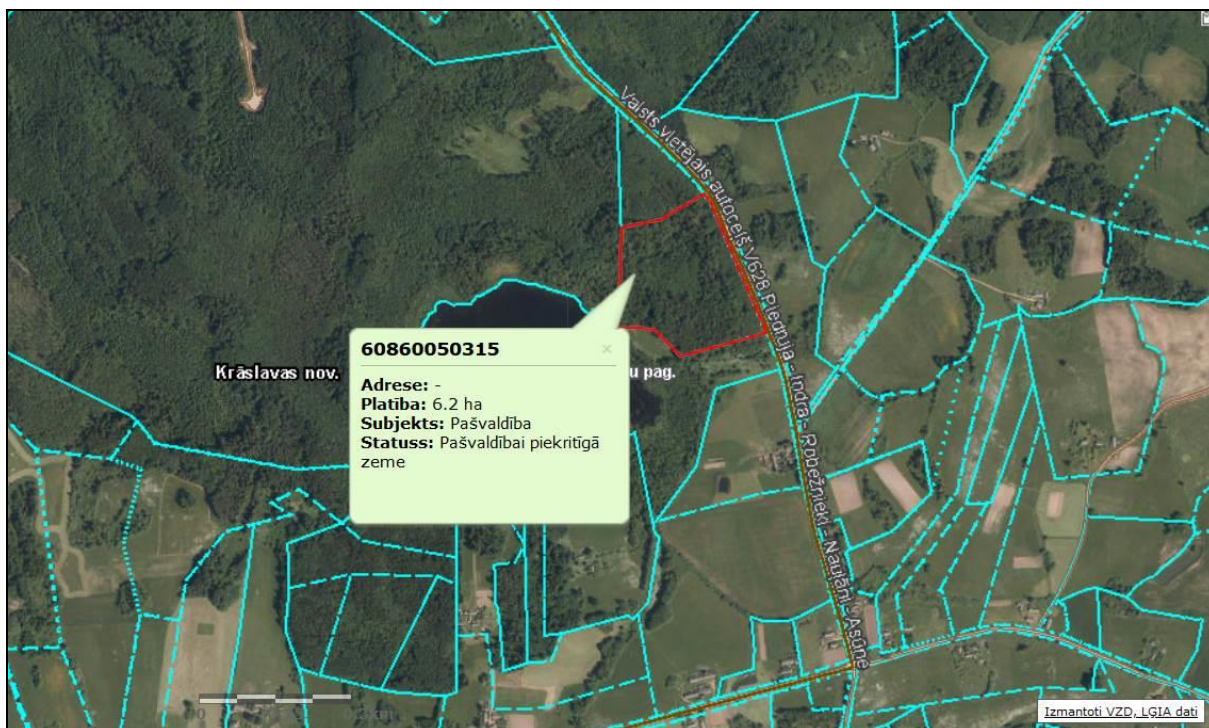
Izmantotais avots: Karšu materiāls no www.balticmaps.eu, ©Karšu izdevniecība Jāņa sēta

Zemes gabala izvietojums apkārtnē



Izmantoti Nekustamā īpašuma valsts kadastra informācijas sistēmas dati, 2024.gads.

Zemes gabala robežu plāns



Izmantoti Nekustamā īpašuma valsts kadastra informācijas sistēmas dati, 2024.gads.

Cirtes atrašanas vieta

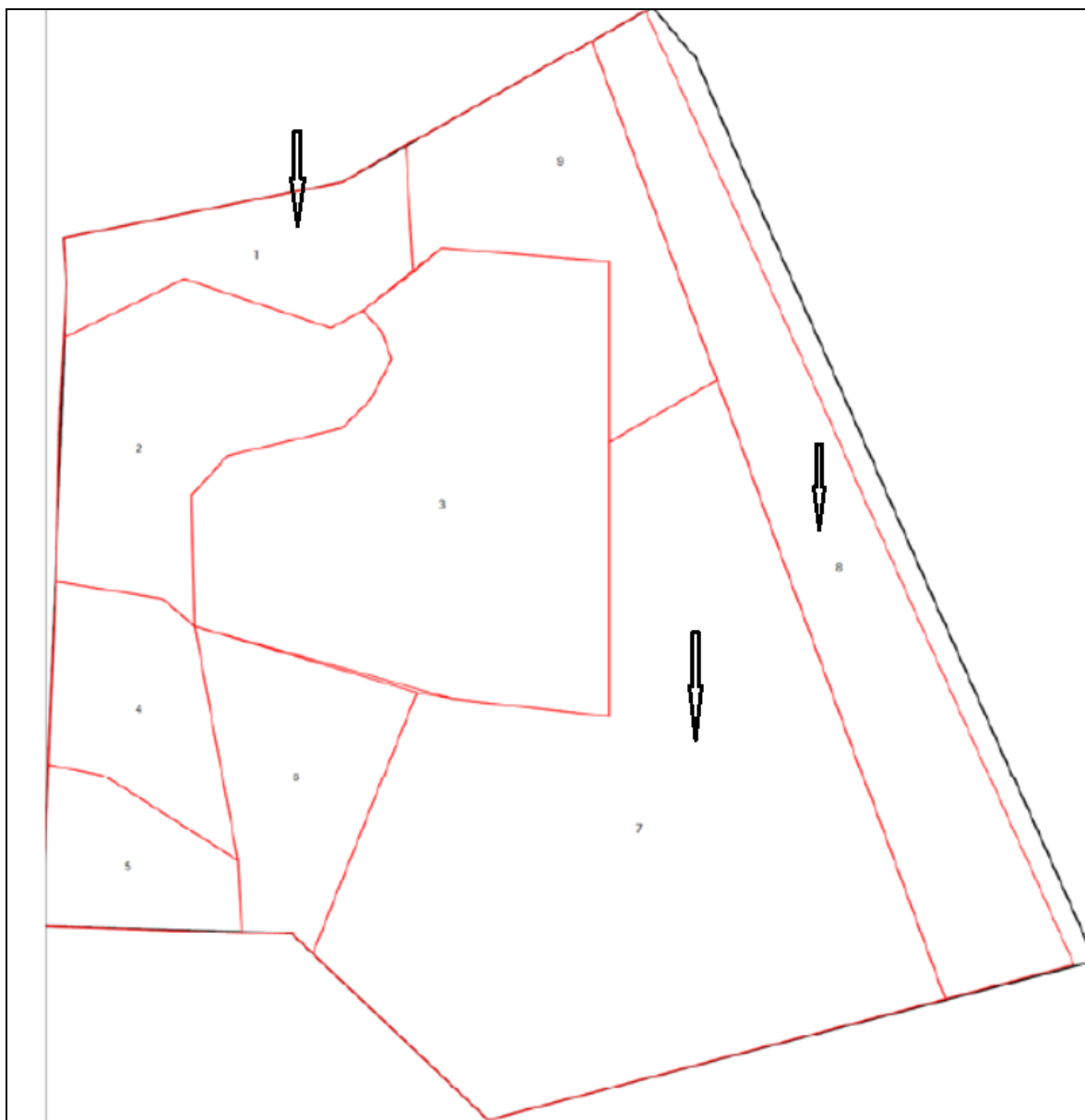
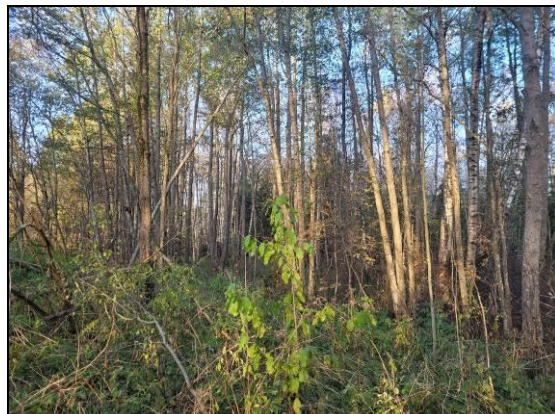
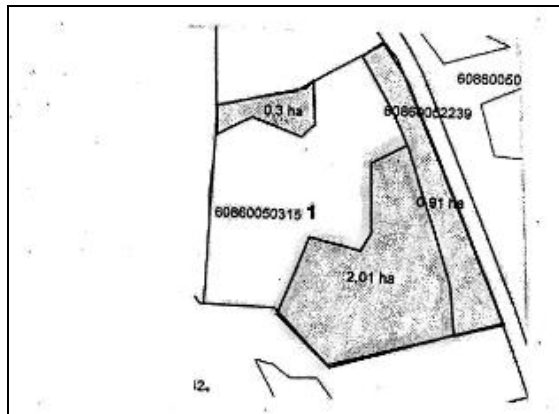
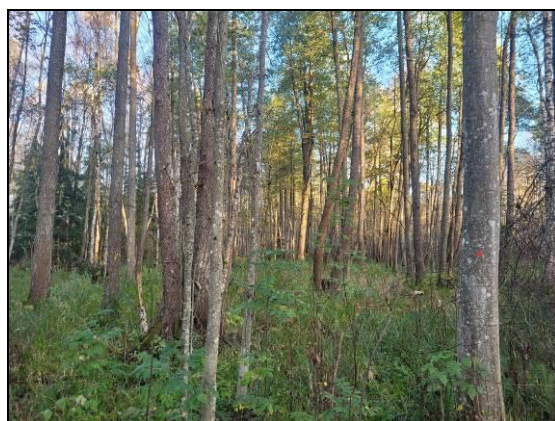
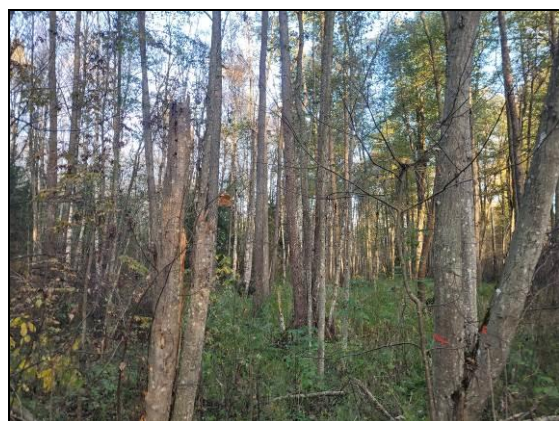
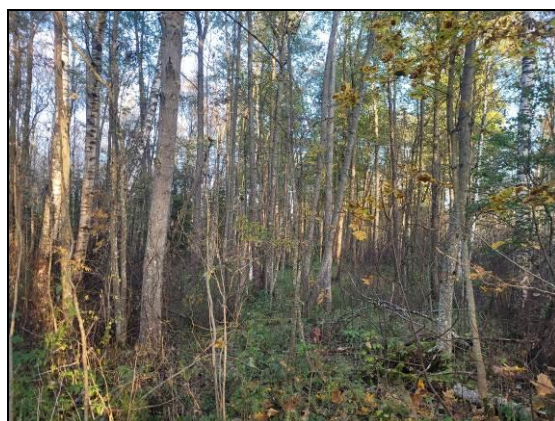
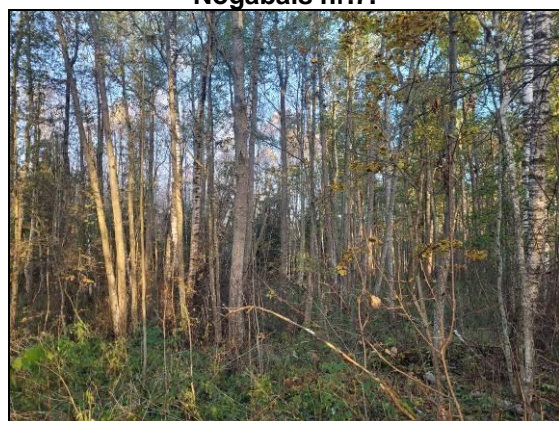


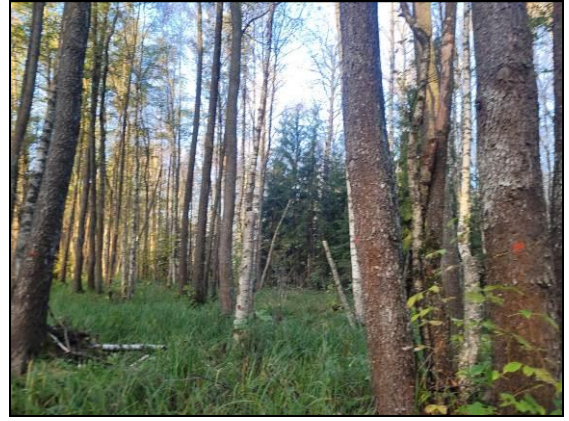
Foto attēli

Zemes vienības kadastra apzīmējuma nr. 6086 005 315

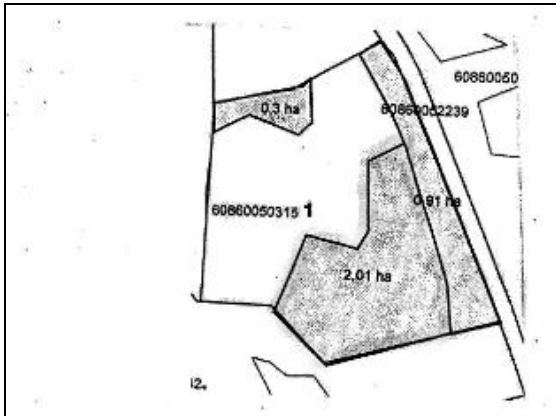


Nogabals nr.7.





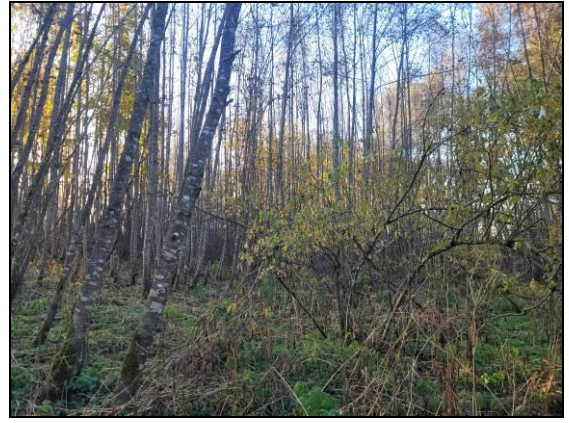


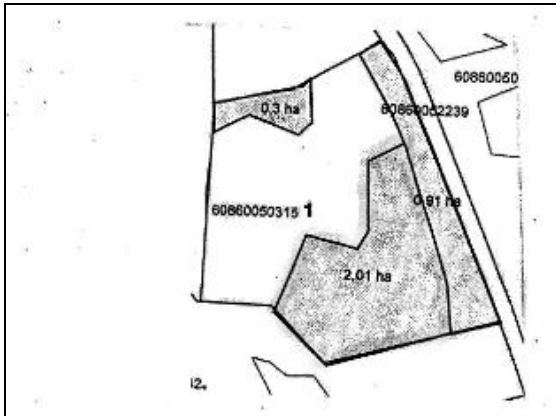


Nogabals nr.8.





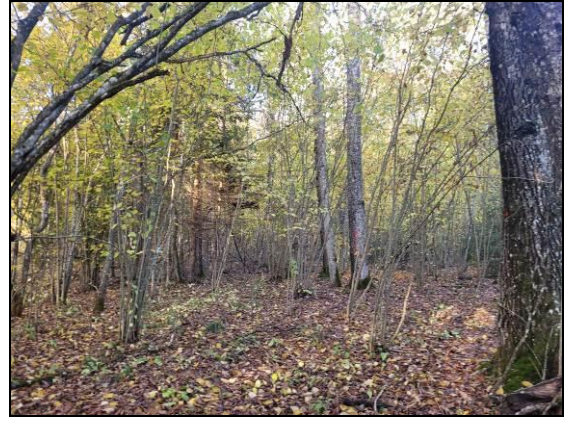




Nogabals nr.1.









Piebraucamais ceļš



Piebraucamais ceļš