

Daļas no nekustamā īpašuma (cirsmas)



**“Padomnieki”, Indras pagastā,
Krāslavas novadā,
zemes kadastra Nr. 6062 004 0809**

Tirgus vērtības aprēķins

2024.gads
Rīga

Krāslavas novada pašvaldībai, reģistrācijas numurs 90001267487

2024.gada 23.oktobris

Par daļas no nekustamā īpašuma (cirsmas)
"Padomnieki", Indras pagastā, Krāslavas novadā,
zemes kadastra Nr. 6062 004 0809 (zemes vienības kadastra apzīmējumā nr. 6062 006 0380)
tirgus vērtības aprēķināšanu

Pamatojoties uz Jūsu lūgumu, mēs apskatījām augstāk minēto īpašumu, tā apkārtni un izanalizējām mums pieejamo informāciju, kas varētu ietekmēt nekustamā īpašuma vērtību. Izpētes nolūks bija noteikt cirsmas tirgus vērtību. **Novērtējamais īpašums sastāv no cirsmas 7,67 ha** platībā ar kopējo audžu krāju **2249,6 m³**, kas ir daļa no īpašuma "Padomnieki", Indras pagastā, Krāslavas novadā un ir reģistrēts Indras pagasta zemesgrāmatas nodalījumā Nr. 100000471386 ar kadastra Nr. 6062 004 0809.

Veicot informācijas analīzi, tika ņemts vērā, ka novērtējuma mērķis ir **īpašuma (cirsmas) vērtības noteikšana iespējamai pārdošanai izsolē**.

Tirgus vērtība – aprēķināta summa, par kādu vērtēšanas datumā īpašumam būtu jāpāriet no viena īpašnieka pie otra savstarpēji nesaistītu pušu darījumā starp labprātīgu pārdevēju un labprātīgu pircēju pēc atbilstoša piedāvājuma, katrai no pusēm rīkojoties kompetenti, ar aprēķinu un bez piespiešanas. (LVS 401:2013, p.2.1.11.)

Īpašuma apskate un novērtēšana tika veikta **2024.gada 16.oktobrī**.

Atbilstoši vērtības definīcijai, kā arī balstoties uz informāciju, ko satur šis ziņojums, mūsu zināšanām un pieredzi, mūsu viedoklis ir sekojošs:

Atbilstoši vērtības definīcijai, kā arī balstoties uz informāciju, ko satur šis ziņojums, mūsu zināšanām un pieredzi, mūsu viedoklis ir sekojošs:

Cirsmas **tirgus vērtība** noapaļojot ir:

57 800,- EUR
(Piecdesmit septiņi tūkstoši astoņi simti euro)

Veicot aprēķinus, mēs ņemām vērā tādas vērtību ietekmējošus faktoros kā rajons, apkārtnē, attīstības tendences, līdzīgi pārdošanas darījumi, kā arī citi faktori, kas varētu ietekmēt apskatāmā īpašuma tirgus vērtību. Izmantotās informācijas precizitāte un patiesums iespēju robežās ir pārbaudīta, bet nevar tikt garantēta.

Mēs apliecinām, ka personas, kas parakstījušas ziņojumu, kā arī citi uzņēmuma darbinieki nav finansiāli ieinteresēti vai kādā citādā veidā ieinteresēti neobjektīvi atspoguļot tirgus vērtību, un ka arī mūsu atalgojums nav atkarīgs no novērtējuma summas.

Ar cieņu,

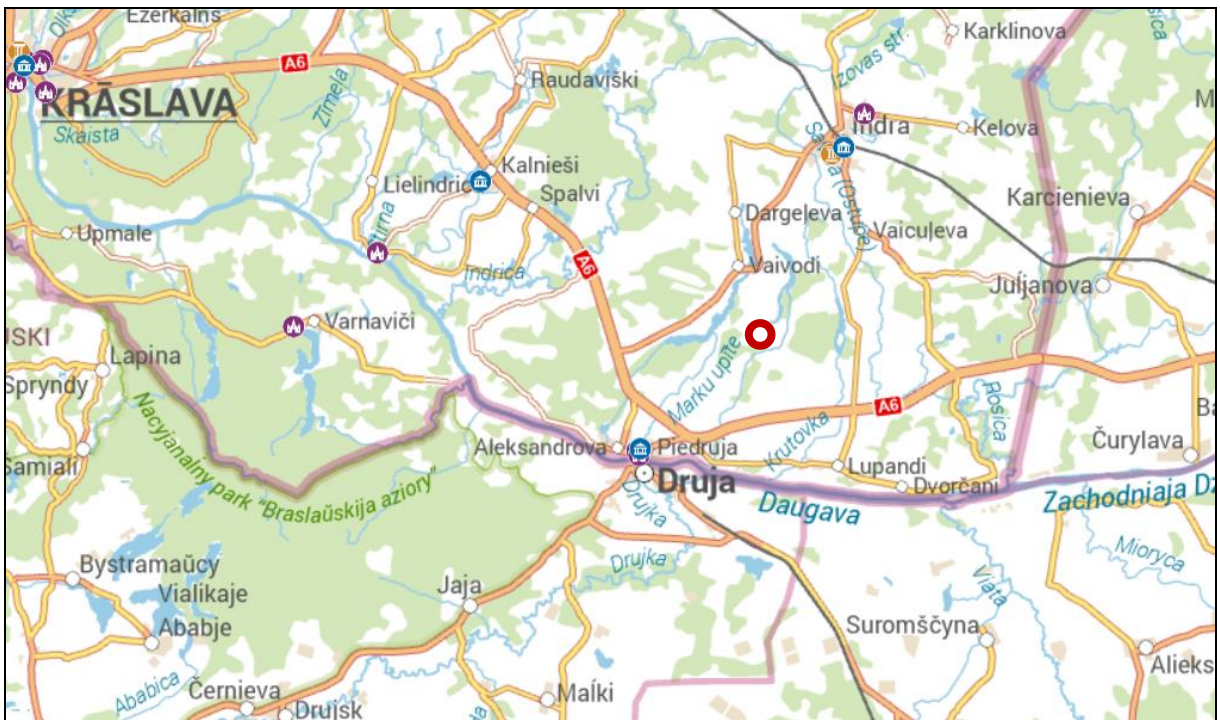
Pēteris Strautmanis
SIA VCG Ekspertu grupa valdes priekšsēdētājs

**ŠIS DOKUMENTS IR ELEKTRONISKI PARAKSTĪTS AR
DROŠU ELEKTRONISKO PARAKSTU UN SATUR LAIKA ZĪMOGU**

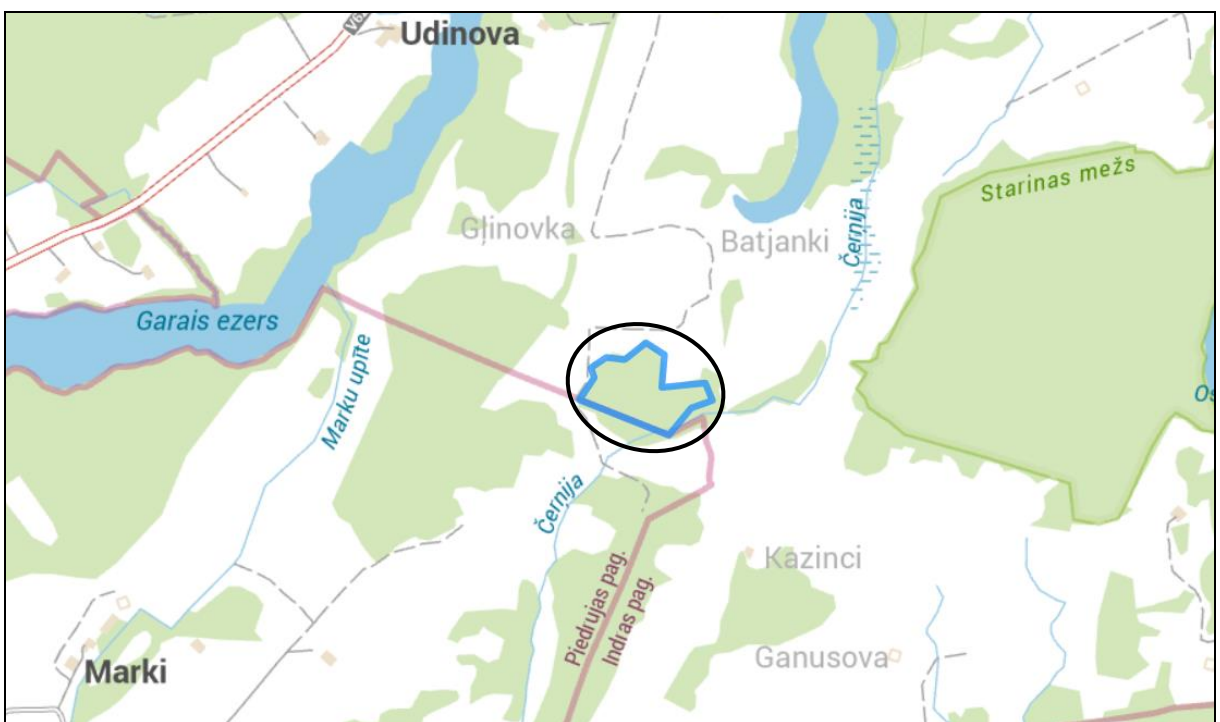
Nozīmīgāko faktu un secinājumu izklāsts

Novērtējamais īpašums:	Apgūstamās mežaudzes (cirsmas) "Padomnieki", Indras pagastā, Krāslavas novadā
Kadastra Nr.:	6062 004 0809
Zemes vienības kadastra apzīmējumā Nr.:	<u>6062 006 0380</u>
Īpašnieks:	Krāslavas novada pašvaldība, reģistrācijas numurs 90001267487
Objekta juridiskais apraksts:	Īpašuma tiesības reģistrētas Indras pagasta zemesgrāmatas nodalījumā Nr. 100000471386
Zemes gabala kopējā platība:	9,7 ha
Novērtējamā mežaudze/cirte kopējā platība:	7,67 ha
Meža raksturojums:	Mežaudzes - 7,67 ha, t.sk.: <ul style="list-style-type: none">Izcirtumi – 7,67 ha vai 100%; Kopējā audžu krāja 2249,6 m³, t.sk.: Valdošais MAAT - sausienis, 7,67 ha vai 100%
Koksnes resursu apgūšanas iespējas:	<ul style="list-style-type: none">Galvenā cirte 5 gadu periodā iespējama 7,67 ha platībā ar kopējo izcērtamo krāju 2249,6 m³.
Esošais izmantošanas veids:	Mežsaimniecībā izmantojamā zeme
Labākais un efektīvākais izmantošanas veids:	
Vērtējuma pasūtītājs:	Krāslavas novada pašvaldība, reģistrācijas numurs 90001267487
Vērtējuma mērķis:	Īpašuma (cirsmas) vērtības noteikšana iespējamai pārdošanai izsolē
Apgrūtinājumi:	Netika konstatēti
Vērtības:	
<u>Cirsmas tirgus vērtība:</u>	57 800,- EUR (Piecdesmit septiņi tūkstoši astoņi simti euro)
Īpašuma apskate un novērtēšana tika veikta:	2024.gada 16.oktobrī

Situācijas plāns



Situācijas plāns



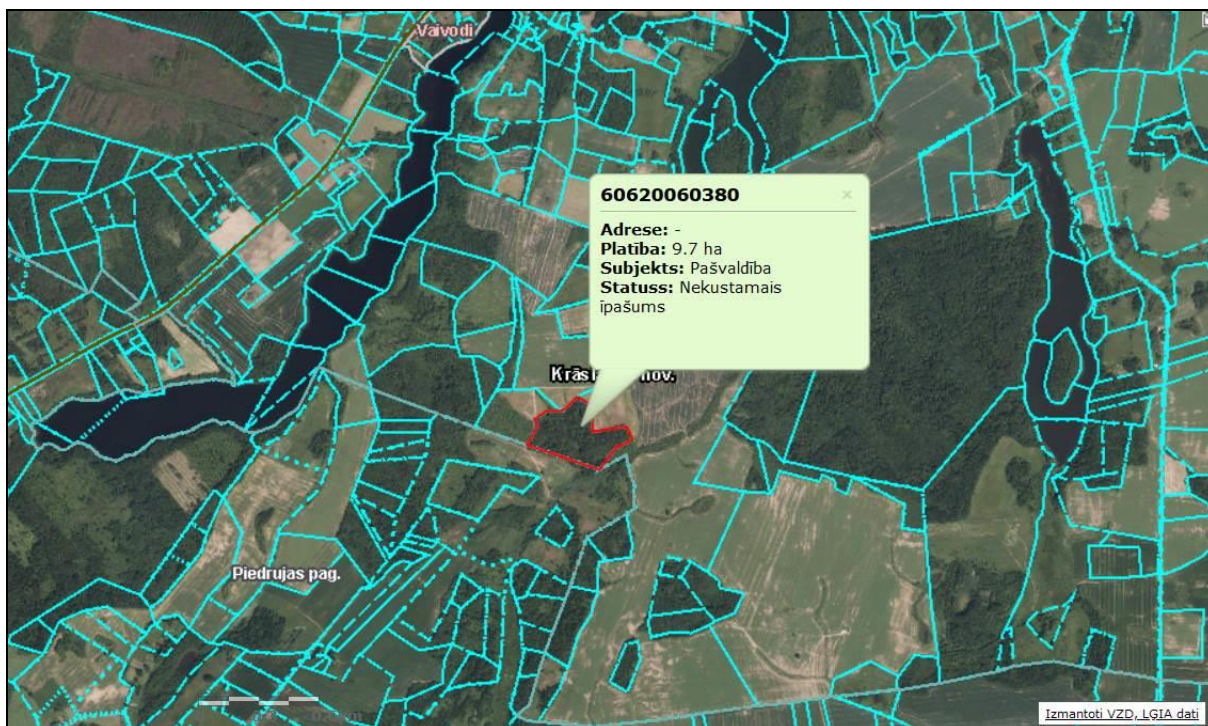
Izmantotais avots: Karšu materiāls no www.balticmaps.eu, ©Karšu izdevniecība Jāņa sēta

Zemes gabala izvietojums apkārtnē



Izmantoti Nekustamā īpašuma valsts kadastra informācijas sistēmas dati, 2024.gads.

Zemes gabala robežu plāns



Izmantoti Nekustamā īpašuma valsts kadastra informācijas sistēmas dati, 2024.gads.

Cirtes atrašanas vieta

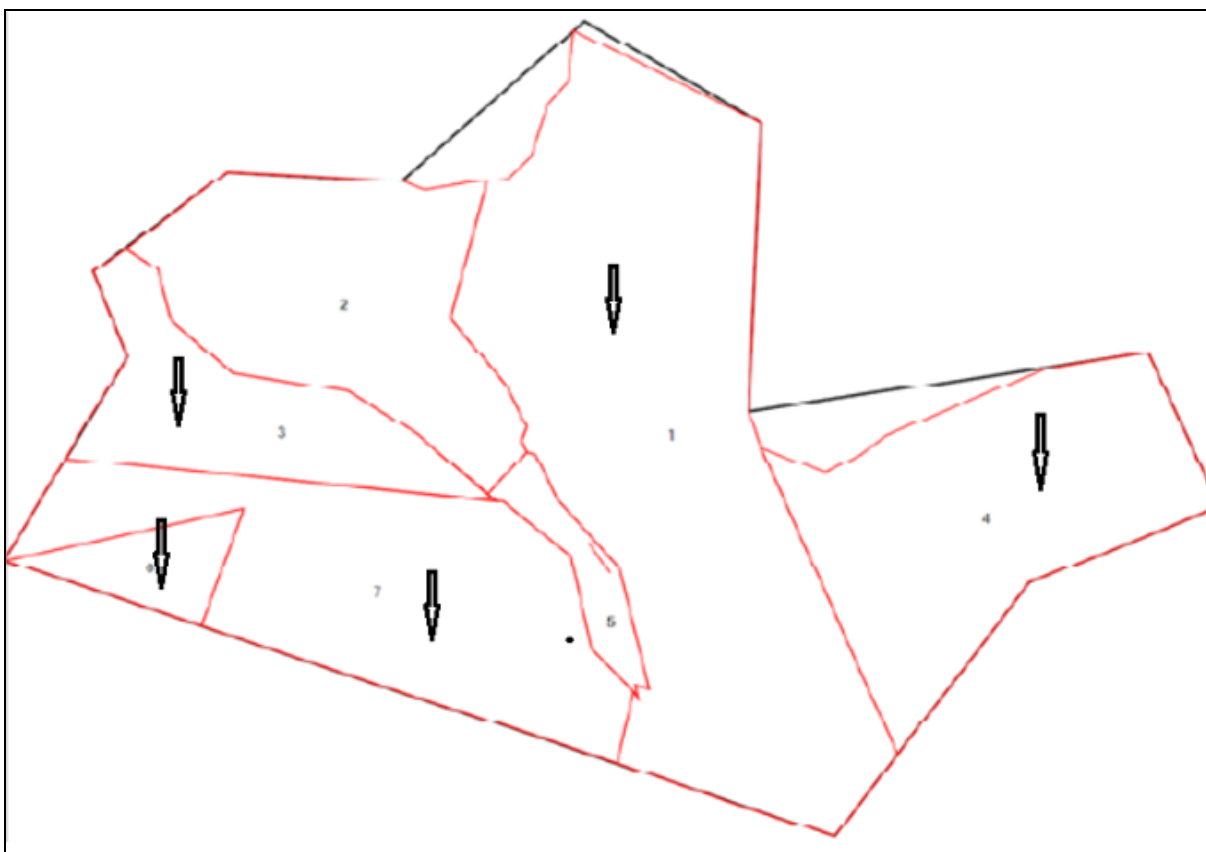
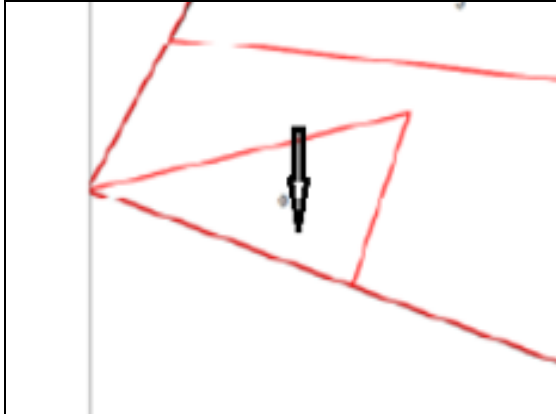
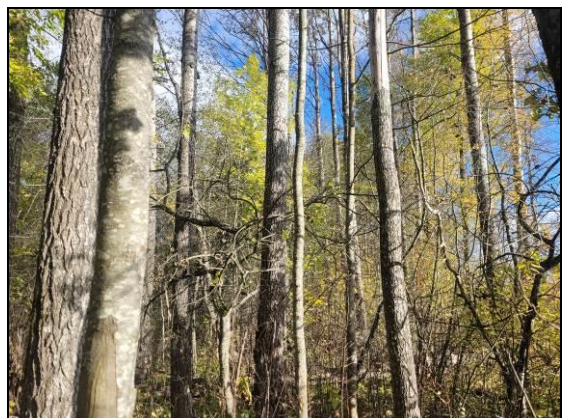
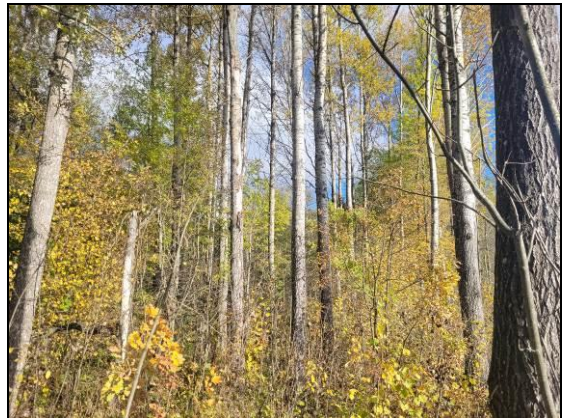
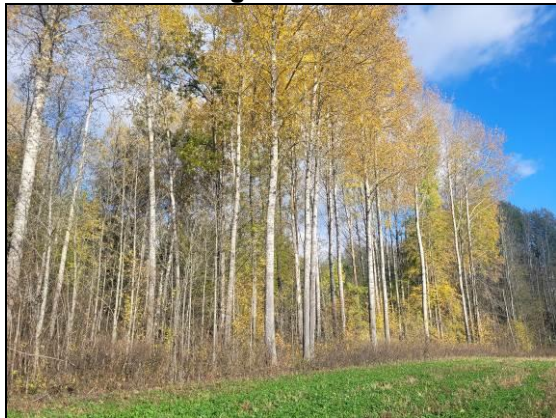


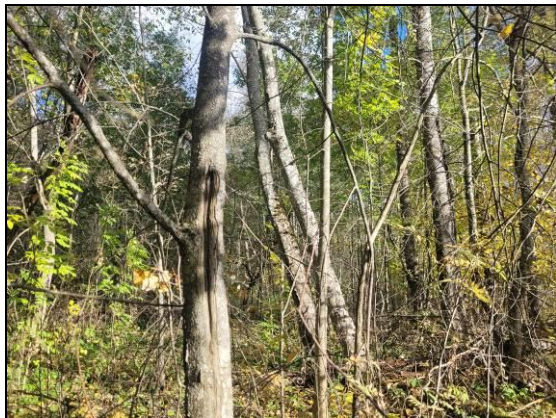
Foto attēli

Zemes vienības kadastra apzīmējuma nr. 6062 006 0380



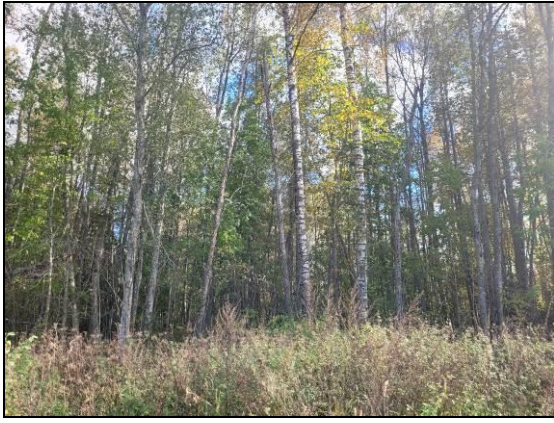
Nogabals nr.6

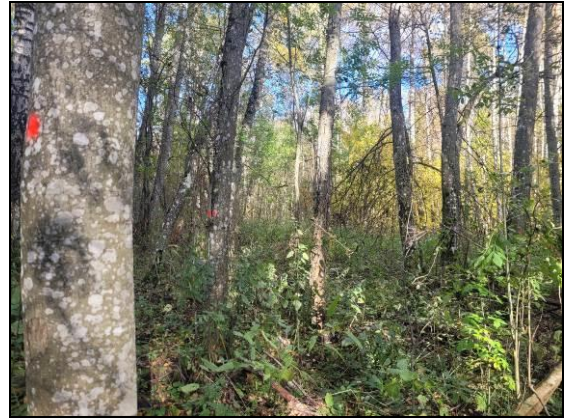


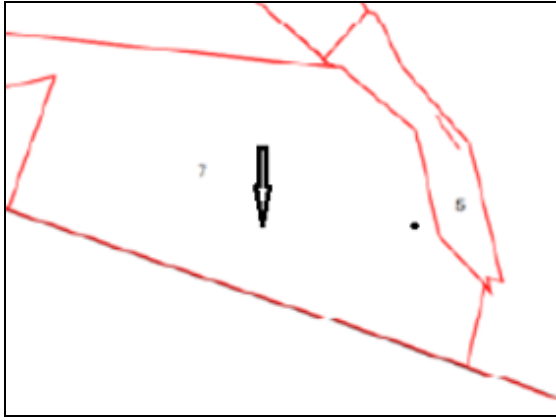


Nogabals nr.3.

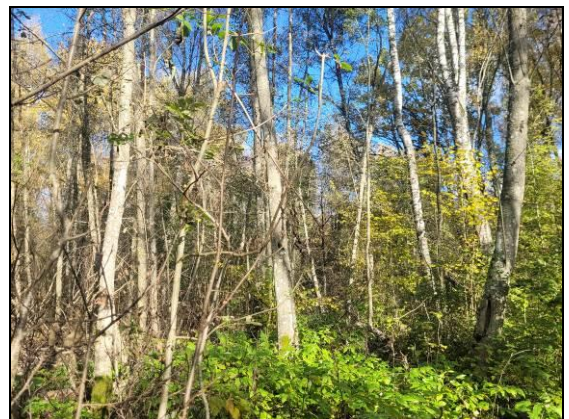


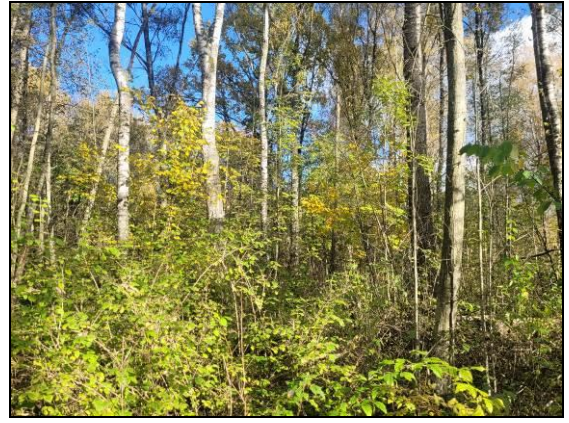
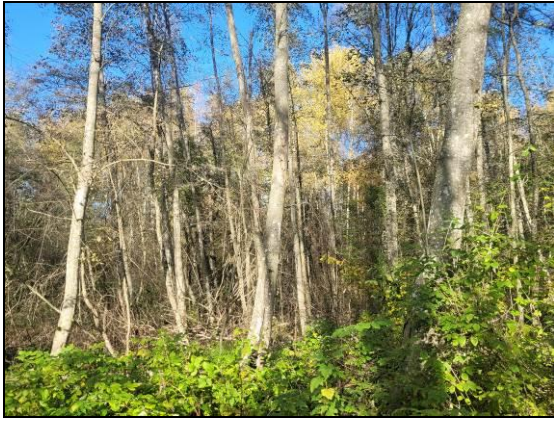


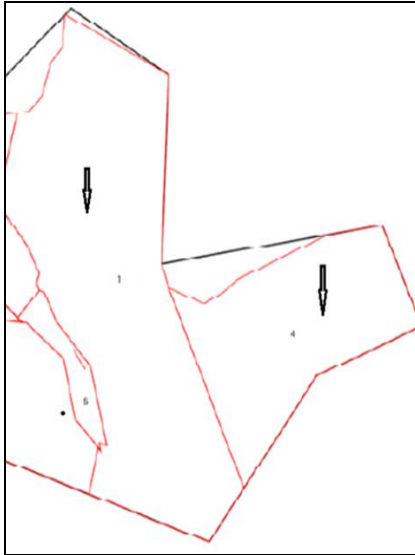




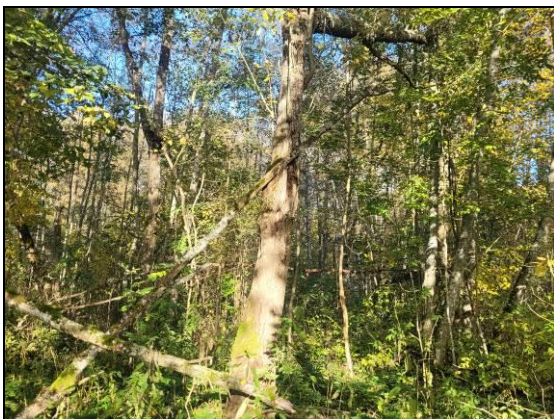
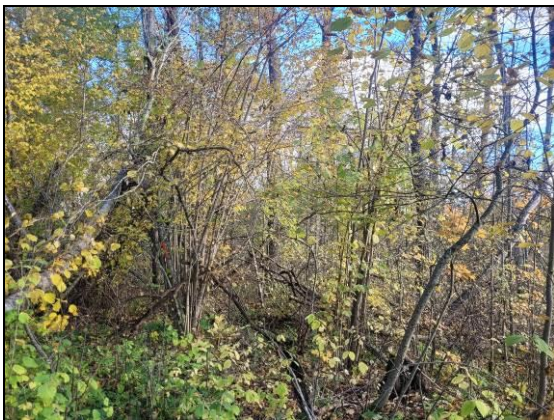
Nogabals nr.7.





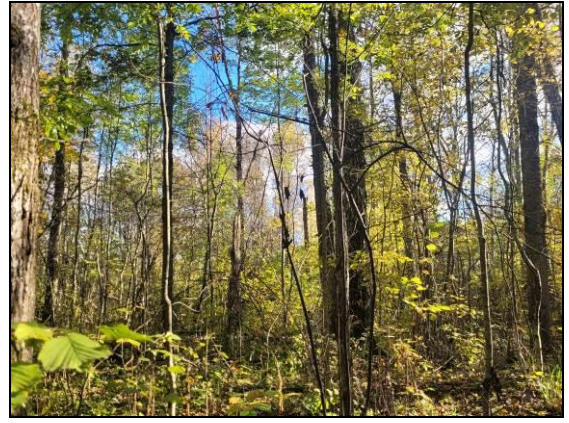


Nogabals nr. 1.,4.

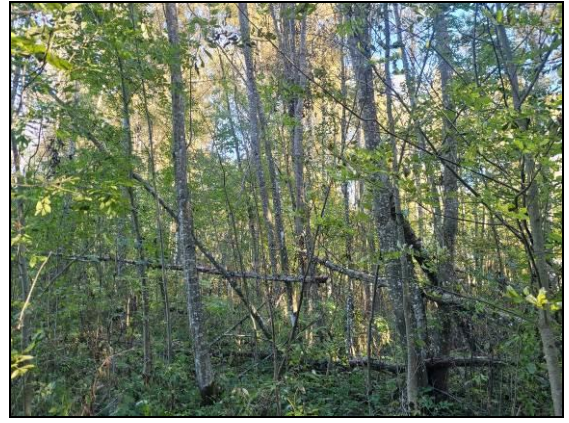
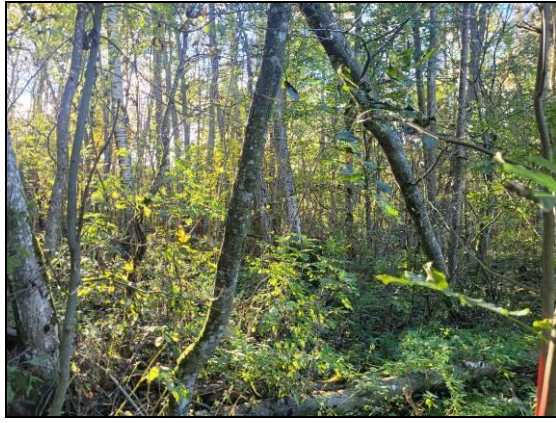












Piebraucamais ceļš