

Koģenerācijas stacijas Latgales ielā 14, Krāslavā ķēžu šķeldas padeves transportiera remontdarbu uzdevums

Ķēžu tipa šķeldas padeves transportieris ar lāpstiņām.

Transportieris savieno šķeldas padeves sadales mezglu starp dažādiem transportieriem, augstuma atzīme +2,5-3 m (ārpus koģenerācijas stacijas telpām) un iekšējais augstums +8-9 m sadales mezglu telpās. Transportiera sastāvā ir korpuss, korpusa vāki, divas ķēdes (kreisā un labā), ķēdes savienotas ar lāpstiņām, vadošo asi ar zobratu, spriegotāju zobratu ar pusasi, velkošo asi ar zobratiem un reduktori, un sliedēm.

Transportiera gabarīti: garums ap 26 m, platums ap 0,8 m.

Šķeldas transportiera remonta kārtība:

1. Atskrūvēt šķeldas transportierim vākus 26 metru garumā (162 bultskrūves M12 x 45).



2. Noņemt vākus no transportiera.



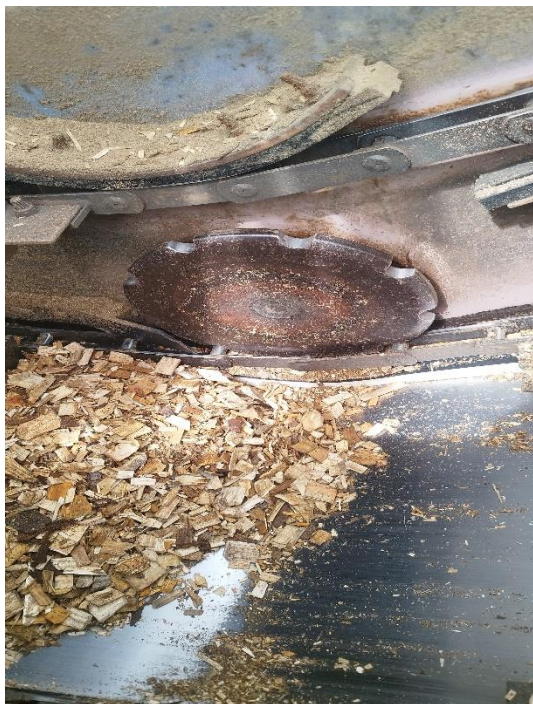
3 . Atskrūvēt šķeldas padeves lāpstiņas 47 gabali un izņemt no transportiera.



3. Demontēt veco transportiera ķēdi 120 metri garumā.
4. Demontēt velkošos zobratus ar gultņiem un asi.



5. Demontēt spriegotāj zobratus ar pusasi un gultņiem, izņemt zobratus no transportiera.



6. Demontēt moto reduktoru no ass, vadošos zobratus ar gultņiem un asi



7. Atskrūvēt sliedes no transportiera korpusa 90 metru garumā (210 bultskrūves M10 x 80).

8. Nomainīt transportiera korpusa grīdu 9 metru garumā (3 gabali līstes 3000 x 800 cm) .



9. Uzstādīt jaunas sliedes ar skrūvēm.



10. Uzmontēt jaunu asi ar vadošiem zobratiem un gultņiem.



11. Uzmontēt spriegotāj zobratus ar pusasi un gultņiem (spriegotāj atsperes vecas).



12. Uzmontēt velkošos zobratus ar jaunu pusasi un gultņiem (spriegotāj atsperes vecas).
13. Uzstādīt jaunu ķēdi 120 metri garumā un pieskrūvēt šķeldas padeves lāpstīņas 47 gab.
14. Uzstādīt transportiera vākus un pieskrūvēt.
15. Veikt transportiera ķēdes nospriegošanu un pārbaudīt darbības stāvokli.

Pasūtītājs nodrošina visus nepieciešamos remontmateriālus:

1. Technical plastic skidrails for woodchip conveyor L=3000 mm x 30 pcs (Slīdes 90 metri).
2. Conveyors and chain M112 A125 connection lugs manufacturing with welding to chain (Ķēde 120 metri).
3. Guide wheels on bend with bearings, U rings, clamp rings, spacer rings, felt sealings, simmerring, and shafts (Gultņi 4 gabali).
4. Rear sprocket wheels with bearings, U rings, clamp rings, spacer rings, felt sealings, simmerring and shafts (Gultņi 4 gabali).
5. Bolts, nuts and washers (bukltskrūves, paplaksnes, skrūves)

Lai detalizētāk un precīzāk sagatavotu piedāvājumu, kā arī lai nerastos pārpratumi un interpretācijas, pretendents pirms piedāvājuma iesniegšanas var precizēt darbu apjomus uz vietas, apmeklējot katlu māju.

Šķeldas transportieru remontdarbu izpildes laiks: 2024.gada 15.-30. augusts.

Koģenerācijas stacijas Latgales ielā 14, Krāslavā pelnu transportiera remontdarbu uzdevums

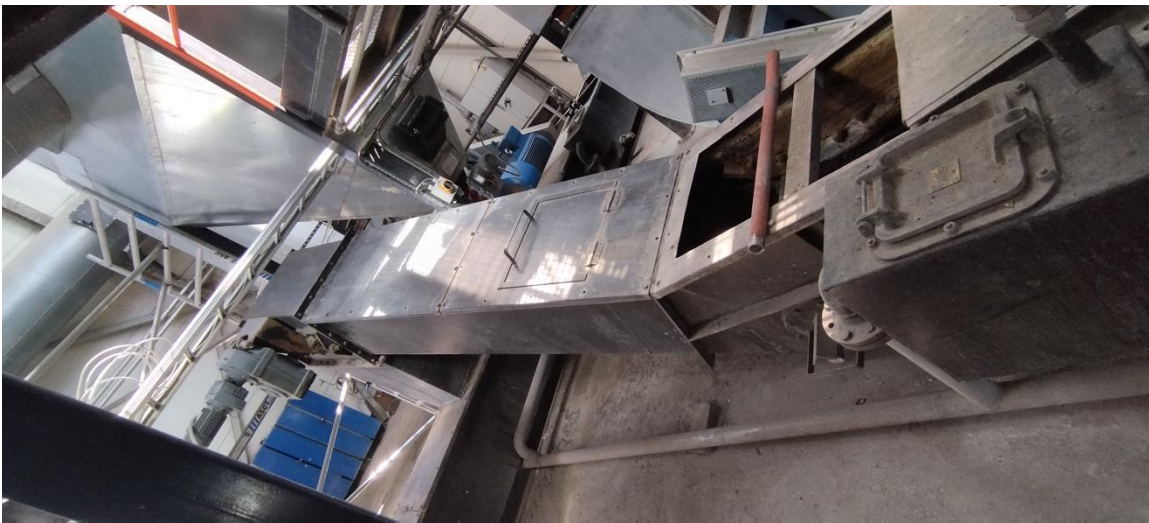
Ķēžu tipa pelnu transportieris paredzēts mitru pelnu izvākšanai no tvaika šķeldas katla.

Transportieris sastāv no divām daļām (divi transportieri, kuri savienoti T-veida).

Transportieris sastāv no metāla korpusa, ķēdes ar lāpstiņām, zobratiem, sliedēm, reduktoriem.

Pelnu transportieru remonta kārtība:

1. Atskrūvēt pelnu transportieriem 25 un 23 metru garumā vāku (152 bultskrūves M12 x 45).



2. Noņemt vākus no transportieriem.



3. Atskrūvēt pelnu lāpstiņas 43 un 41 gab., izņemt no transportiera.



4. Demontēt veco transportiera ķēdi.
5. Demontēt zobratus ar gultņiem, izņemt zobratus no transportiera.
6. Demontēt velkošos zobratus ar gultņiem.



7. Attīrīt transportierus no pelniem un kaļķa nogulsnēm.
8. Noņemt sliedes no transportiera korpusa.

9. Uzstādīt jaunas čuguna sliedes 39 gab ar skrūvēm (katrai sliedei 2 bultskrūves).



10. Uzmontēt velkošos zobratu ar gultņiem.



11. Uzstādīt jaunu automātisko smērēšanas sistēmu.



12. Uzstādīt jaunu ķēdi un pieskrūvēt pelnu lāpstiņas (84 gab).

13. Uzstādīt transportiera vākus un pieskrūvēt.

14. Veikt transportiera ķēdes nospriegošanu un pārbaudīt darbības stāvokli.

Pasūtītājs nodrošina visus nepieciešamos remontmateriālus:

- 120 m Chain M112A 100 with 200 pc. lugs for carriers and chain connections (Ķēde 200 metri);
- 4 pcs. chain guide wheels with bearings and sealings (Velkoši zobrati);
- 4 pcs terminal chain wheels M112 A100 with bearings and sealings (Zobrati ar gultiem);
- 9 pcs. cast iron skidrails with lenght 960 mm (Sliedes);
- 8 set of Automatic lubrication mechanism LAGD125/ LG202S (Smēre);
- 2 set of bolts,nuts and washers (Škrūves).

Lai detalizētāk un precīzāk sagatavotu piedāvājumu, kā arī lai nerastos pārpratumi un interpretācijas, pretendents pirms piedāvājuma iesniegšanas var precizēt darbu apjomus uz vietas, apmeklējot katlu māju.

Pelnu transportieru remontdarbu izpildes laiks: 2024.g. jūlijs – septembris pēc saskaņošanas ar pasūtītāju.